

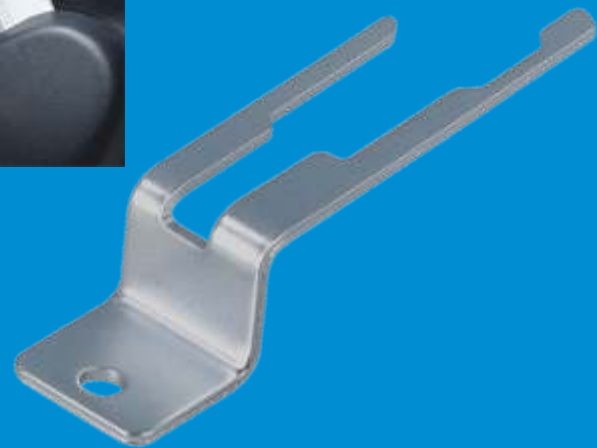
# Speciale Tesla



Le cinture di sicurezza anteriori della Tesla Model 3 e Model Y hanno il pretensionatore montato sul sedile inferiore, ma l'estremità superiore della fettuccia va nel montante superiore della portiera. Il Laser 8848 è stato progettato per consentire la rimozione della parte anteriore del pretensionatore dal sedile per consentire la rimozione del sedile o della cintura di sicurezza.

**Equivalente a OEM 1133787-00-A**

**Art. 8848**



Questa bussola con profilo Torx Plus® 10EPR (5 lati) (resistente alle manomissioni), è necessaria per la rimozione e l'installazione del paraurti anteriore e dei fissaggi della targa sulla Tesla Model S. È necessario anche per i connettori elettrici della Tesla Model 3.

**Equivalente OE 1059330-00-B**

**Art. 8229**



Il gruppo ottico posteriore della Tesla Model 3 è tenuto in posizione da una grande vite a 10 lati che funge anche da punto di buffer del cofano del bagagliaio. A causa del materiale con cui è fabbricato, può essere facilmente danneggiato dall'uso di utensili errati (come pinze, ecc.). Questa speciale presa in plastica a 10 lati è stata progettata appositamente per la rimozione sicura di questo fissaggio, consentendo la rimozione sicura dei fanali posteriori.

**Art. 8344**



Utilizzato per impostare la posizione iniziale dell'altezza da terra del braccio di controllo della sospensione superiore anteriore, sui veicoli Tesla Model 3 e Model Y. Necessario per la configurazione iniziale quando si sostituiscono i bracci della sospensione superiore anteriore.

**Equivalente a OEM 1450399-00-A**

**Art. 8849**



Utilizzato per impostare la posizione iniziale dell'altezza da terra del braccio della sospensione inferiore posteriore, sui veicoli Tesla Model 3 e Model Y. Necessario per la configurazione iniziale quando si sostituiscono i bracci inferiori delle sospensioni, i mozzi, le molle, ecc.

**Equivalente a OEM 1137855-00-A**

**Art. 8850**



Una bussola profonda magnetica a parete sottile progettata specificamente per facilitare la rimozione dei 3 dadi del corpo e del montante della sospensione che si trovano sulla Tesla Model 3. Il magnete interno caricato a molla impedisce ai dadi di fissaggio di cadere nelle ali interne a doppia pelle.

**Art. 8694**



Appositamente progettato per consentire agli spurghi di pressione di Laser Tools di essere collegati saldamente al serbatoio della pompa freno Tesla per consentire al tecnico di spurgare l'impianto frenante utilizzando il metodo di spurgo della pressione consigliato dai produttori. Tesla Model 3.

**Art. 8615**



Appositamente progettato per consentire agli spurghi di pressione di Laser Tools di essere collegati saldamente al serbatoio della pompa freno Tesla per consentire al tecnico di spurgare l'impianto frenante utilizzando il metodo di spurgo della pressione consigliato dai produttori. Tesla Model S e X.

**Art. 8616**



Bussola per lo smontaggio e rimontaggio dei bulloni ruote delle vetture Tesla. Utilizzabili sia con avvitatori che manualmente. Dotato di alloggiamento di arresto in gomma. Copertura in plastica.

Attacco da 1 1/2"

Diametro 7/8".

**Art. 7319**



La gamma di veicoli Tesla utilizza un filtro dell'olio rotante sulle loro trasmissioni; I veicoli a 2 ruote motrici hanno un filtro sulla trasmissione posteriore, mentre i veicoli a trazione integrale hanno due filtri, uno anteriore e uno posteriore. La coppa del filtro Laser 8617 è progettata per adattarsi ai filtri e consentire una rimozione sicura, oltre a consentire al nuovo filtro di essere dotato di una chiave dinamometrica da 1/2"D.

**Equivalente a OEM 1130484-00-A**

**Art. 8617**



Un set di 4 cuscinetti per martinetti di sollevamento progettati per aiutare a prevenire danni alla carrozzeria o al vano batteria delle Tesla Model S e Model X quando si solleva il veicolo utilizzando un martinetto da pavimento o una rampa a 2 montanti.

**Art. 8439** Tesla Model 3 e Y

**Art. 8440** Tesla Model S e X



Pinze per il montaggio e la rimozione di fascette stringitubo per clip a molla e a clip, comprese le fascette a molla preaperte.

**Art. 8463**

