

# Camion LKW



**LASER**<sup>®</sup>

**Kerken**

**Hubitools**  
INNOVATIVE TOOL EXPERTS



#### Utensile regolazione pinze freni

Utensile speciale per la regolazione delle pinze dei freni Knorr-Bremse utilizzati su: Scania e Volvo ADDB22X, SN6, SN7, Sk7 Azionamento esagonale 24mm. Lunghezza 46mm.

**LKW46**



#### Utensile regolazione pinze freni

Utensile speciale per la regolazione delle pinze dei freni Knorr-Bremse utilizzati su: tipo SB, SK, SN - tipicamente presenti su DAF / Foden / MAN / Mercedes / Scania / BOVA, più BPW e SAF Trailers. Attacco 3/8". Lunghezza 26mm a 11 punti.

**LKW47**



#### Set cilindretti freno autocarri

Set di chiavi per arretrarre i cilindretti freni pinza SAF / NFZ / KNORR montate su tutti gli autocarri.

**LKW48**



#### Bussola speciale

Bussola speciale per lo smontaggio e rimontaggio dei bulloni utilizzati sull'asse dei <mercedes-iBenz Actros. Attacco 3/4" Lunghezza 90mm Star plus Ep32

**LKW49**



**Estrattore testine sterzo**

Estrattore per le testine dello sterzo adattabile a veicoli e autocarri leggeri.

Dimensioni:

Capacità massima 30 mm

Profondità vite 110 mm

Larghezza dado 19 mm

Peso 0,95 kg

**LKW33**

**Estrattore testine sterzo**

Estrattore per le testine dello sterzo adattabile a veicoli e autocarri leggeri.

Capacità massima di 39mm.

Vite profondità di 120mm.

Larghezza dado: 26mm

peso 2.45kgs.

Larghezza interna 80mm

Altezza interna 59mm

Larghezza della gola 39mm

**LKW34**

**Estrattore testine sterzo**

Estrattore per le testine dello sterzo specificatamente progettato per Volkswagen T4 2.5/2.0.

**LKW35**

**Utensile rotazione albero motore**

Utensile per effettuare la rotazione dell'albero motore quando si cerca il punto di fase. Adattabile sui camion Scania prodotti dopo il 1996.

**LKW36**





#### Utensile rotazione albero motore

Utensile per effettuare la rotazione dell'albero motore quando si cerca il punto di fase. Adattabile sui camion MAN Atego/Vario

**LKW37**



#### Utensile rotazione albero motore

Utensile per effettuare la rotazione dell'albero motore quando si cerca il punto di fase. Adattabile sui camion DAF XF105 Euro

**LKW38**



#### Utensile rotazione albero motore

Utensile per effettuare la rotazione dell'albero motore. Con due ingranaggi per un utilizzo manuale.

Applicazioni: Motori Mercedes-Benz 6/8 e 10 cilindri.

Motori Plus Man 12 cilindri.

**LKW39**



#### Utensile rotazione albero motore

Utensile per effettuare la rotazione dell'albero motore. Con tre ingranaggi per un utilizzo manuale.

Applicazioni: Mercedes-Benz Actros e Atego

Man 5, 6 e 8 cilindri

**LKW40**



**Utensile rotazione albero motore**

Consente di regolare manualmente l'albero motore. Applicazioni: Motori Volvo 6Lt e 12Lt: Codici D9A, D12, D16C e FM 360 8x4 Equivalente a Volvo OEM 9996956  
Regolare la vite nell'alloggiamento della frizione.

**LKW41****Utensile rotazione albero volano**

Utensile per effettuare la rotazione del volano.  
Equivalente all'OEM 88800014  
Applicazioni: HGV Volvo / Renault  
Per motori MP8, MP10 (FH, D13a 520)  
ID 19mm x ED 38.8mm, 71mm (H), 26mm Hex

**LKW42****Utensile rotazione albero motore**

Consente di ruotare manualmente la manovella del motore. Azionamento a 6 punti x 24mm. Applicazioni: camion DAF, 65CF, 75CF, 85CF, 95XF, CF75, CF85, F65, F75, F85, F95, Xf95  
Ideale per la regolazione del motore  
55mm (L) x 90mm (H) x 40mm diam, 11 denti

**LKW43****Utensile regolazione pompa carburante**

Indispensabile per l'impostazione della tempistica della pompa del carburante e del tempo di funzionamento del motore.  
Applicazione Renault Magnum.

**LKW44**



#### **Bussola speciale**

Bussola speciale per assali IVECO Eurotech Cursor.

Diametro esterno 110mm

Diametro interno 105mm

Poligonale

Attacco esagonale 36mm

**LKW01**



#### **Bussola speciale**

Bussola speciale per assali IVECO Eurocargo.

Diametro 98mm

Esagonale

Attacco esagonale 36mm

**LKW02**



#### **Bussola speciale**

Bussola speciale per assali Mercedes-Benz.

Diametro 95mm

Esagonale

Attacco esagonale 36mm

**LKW03**



#### **Bussola speciale**

Bussola speciale per assali posteriori Mercedes-Benz Actros HL e HI8. Con tubo di posizionamento.

Diametro esterno 125mm

Diametro interno 105mm

Profilo scanalato con sei denti

Attacco esagonale 3/4"

**LKW04**



### Bussola speciale

Bussola speciale per assale posteriore MAN TGA-HY 1350. Con tubo di posizionamento.

Diametro esterno 145mm

Diametro interno 133mm

Sei denti

Attacco esagonale 60mm

**LKW05**



### Bussola speciale

Bussola speciale per assale posteriore MAN TGA-HY 1350.

Diametro esterno 145mm

Diametro interno 133mm

Sei denti

Attacco esagonale 60mm

**LKW06**



### Bussola speciale

Bussola speciale per assale anteriore MAN TGA (V982I-01).

Diametro esterno 145mm

Diametro interno 133mm

Sei denti

Attacco esagonale 60mm- 3/4"

**LKW07**



### Bussola speciale

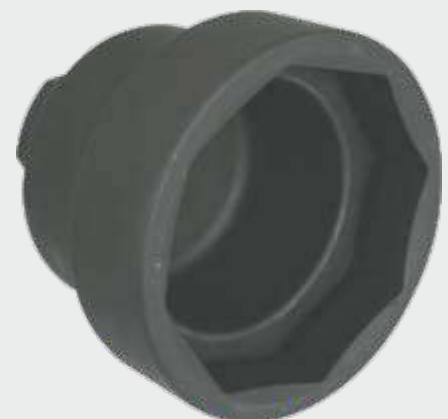
Bussola speciale specifica per i dadi mozzo ruota anteriore dei camion Scania.

Diametro 80mm

Otto lati

Attacco esagonale 41mm

**LKW08**





### Bussola speciale

Bussola speciale dadi mozzo ruota posteriore SCANIAHGV.  
Diametro 100mm  
Otto lati  
Attacco 3/4"

**LKW09**



### Bussola speciale

Bussola speciale per assali Mercedes-Benz 10-13t. rimorchi e ingranaggi conici.  
Diametro esterno 115mm  
Diametro interno 95mm  
Sei denti  
Attacco 3/4"

**LKW10**



### Bussola speciale

Bussola speciale asse posteriore Mercedes-Benz Atego, Vitaro 814 e MAN.  
Con tubo di posizionamento.  
Diametro esterno 95mm  
Diametro interno 80mm  
Scanalato con sei denti  
Attacco 3/4"

**LKW11**



### Bussola speciale

Bussola speciale per assali SAF Euro Axle.  
Diametro 140mm  
Sei lati  
Attacco 32mm

**LKW12**





**Bussola speciale**

Bussola speciale per mozzi veicoli commerciali.

Diametro 85mm

Lunghezza 102mm

Peso 4.22Kg

Attacco 1"

**LKW13****Bussola speciale**

Bussola speciale dadi assale asimmetrici BPW.

Diametro 65mm

Equivalente OEM 03.364.20.03.0

Attacco esagonale 36mm.

**LKW14****Bussola speciale**

Bussola speciale per mozzo posteriore BPW

Diametro 110mm

Attacco esagonale 41mm

**LKW15****Bussola speciale**

Bussola speciale per mozzo posteriore BPW.

Diametro 95mm

Attacco 3/4"

**LKW16**



### Bussola speciale

Bussola speciale dadi mozzo posteriore BPW.  
Diametro 105mm  
Otto lati  
Attacco 3/4"

**LKW17**



### Bussola speciale

Bussola speciale dadi bloccaggio cuscinetti utilizzati per tenere i cuscinetti delle ruote in posizione sugli assali posteriori montati su assali tipo RWD 34.  
Diametro 60mm  
Attacco 1/2"

**LKW18**



### Bussola speciale

Bussola speciale per copertura assale anteriore e posteriore Volvo.  
Diametro 115mm  
Otto lati  
Attacco 3/4"

**LKW19**



### Bussola speciale

Bussola speciale dadi mozzo posteriore DAF CF-XF e Volvo FH.  
Diametro 115mm  
Sei lati  
Attacco 1"

**LKW20**



**Bussola speciale**

Bussola speciale dadi fissaggio Mercedes-Benz, MAN e DAF.  
Diametro 56mm  
Attacco 3/4"

**LKW21****Bussola speciale**

Bussola speciale dadi fissaggio Mercedes-Benz, MAN e DAF.  
Diametro 60mm  
Attacco 3/4"

**LKW22****Bussola speciale**

Bussola speciale dadi assale Mercedes-Benz «discos».  
Diametro 95mm  
Attacco 1"

**LKW23****Bussola speciale**

Bussola speciale per dadi mozzo posteriore Volkswagen Crafter, ruote gemellate Mercedes-Benz 511. Equivalente OEM T50017. Inoltre si adatta a Vauxhall | Opel Movano e Renault. Equivalente OEM CH-50112.  
Attacco 3/4"

**LKW24**

### Bussola speciale

Bussola speciale dadi ruota Scania HGV.  
Diametro 95mm  
Otto lati  
Attacco 1"

**LKW25**



### Bussola speciale

Bussola speciale ribassate  
Attacco 1"  
Altezza 71mm

Codice	Misura	Applicazione
<b>LKW26</b>	80mm	Assale anteriore Volvo FH/FM
<b>LKW27</b>	90mm	Iveco Eurocargo
<b>LKW28</b>	100mm	Utilizzo per HGVs
<b>LKW29</b>	110mm	Copertura assale Fruehauf
<b>LKW30</b>	120mm	DAF, Scania, SAF
<b>LKW31</b>	140mm	Assale rimorchio SAF
<b>LKW32</b>	160mm	Assale rimorchio Renault



### Bussola speciale

Bussola speciale dado mozzo posteriore  
Ford Transit dal 2014 in poi. Equivalente  
OEM 205-1007.  
Attacco esagonale 19mm

**LKW45**

